

UWELL

©2022 By SHENZHEN UWELL TECHNOLOGY CO., LTD.

All Rights Reserved.



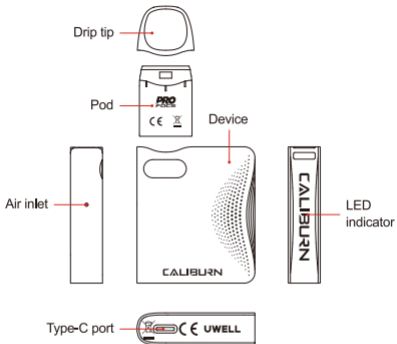
User Manual

CALIBURN AK3 Pod System

CONTENTS

● English	1
● Italian	5
● German	9
● Polish	13
● Spanish	17
● Dutch	21
● Danish	25
● French	29

Illustration



Quick Guide

1. Take the pod off the device, remove the insulating film from the bottom of the pod, and put it back.
2. Remove the drip tip and fill e-liquid through the red filling port. Let the pod sit for 10 minutes before use.
3. Draw to vape.

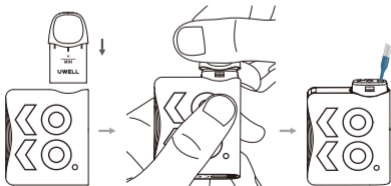
Specifications

- Materials: PCTG, Aluminium Alloy
- Dimensions: 67,5 mm × 44,1 mm × 12 mm
- Net Weight: 35.8 g
- E-liquid Capacity: 1.8 ml
- Output Power: Maximum 13 W
- Pod Specification:
FeCrAl Meshed 1.0 Ω CALIBURN A3 Refillable Pod
- Battery Capacity: 520 mAh

Instructions

1. Pod filling and replacement

- a. Take the pod off the new device, remove the insulating film at the bottom of the pod, and put the pod back.
- b. Remove the drip tip in the direction shown in the following graphic.
- c. Fill the e-liquid into the red filling port, put the drip tip back, and the clicking sound hints at proper installation.
- d. Let the pod sit for 10 minutes before use.
- e. Please remove the used pod from the device and change a new one for the pod replacement.



Attention:

- a. Fill the e-liquid into the red port. Please don't fill through the middle airway. Put the drip tip back as soon as the filling is done and make sure it is properly installed to prevent e-liquid leakage.
- b. Let the pod sit for 10 minutes after the first filling to avoid coil burning.
- c. Please make a timely refilling when the e-liquid is under MIN level.

2. Vaping

Draw to vape. The LED light stays on during drawing, and the light animation starts after drawing.

Remove and insert the pod 3 times within 1.5 seconds to turn off the light animation, and the light flashes 3 times in purple as an indication.

Remove and insert the pod 3 times within 1.5 seconds to turn on the light animation, and the light flashes 3 times in light blue as an indication.

3. Battery level indication

During vaping, the green light stays on to indicate the battery level is over 60%, the blue light stays on to indicate the battery level is 30%-60%, and the red light stays on to indicate the battery level is under 30%. The light flashes 10 times in red to indicate the battery level is too low and the device will stop output.

4. Charging

The light flashes when connecting the Type-C cable. A red light indicates low battery power, a blue light indicates medium battery power, and a green light indicates sufficient battery power. The green light will stay on when the charging is done.

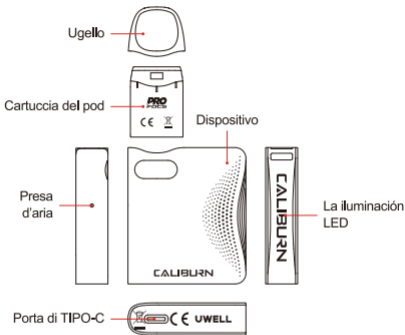
5. Protection and indication

- a. Short-circuit protection: When short-circuit occurs, the light will flash 3 times in red when vaping, and the device will stop output.
- b. Low voltage protection: When the device is at low power, the light will flash 10 times in red, and the device will stop output.
- c. Overtime protection: The light will flash 5 times in green to indicate an over 8-second vaping, and the device will stop output.
- d. Open-circuit protection: when an open-circuit occurs under a no pod or disconnection situation, the light will flash 3 times in blue, and the device gives no output during vaping.

ATTENTION:

1. Please charge with the certified power adaptor (5V/2A) and USB cable.
2. Please remove the pod from the device and store it separately when you travel by air, for the air pressure change may cause leakage.
3. Avoid high temperature, low temperature, flammables, explosives, water, and humid environment during the use or storage of the product. Please do not keep the product with hard objects to avoid damage. Please charge the device at least once a month.

Illustrazione



Guida Rapida

1. Rimuova la capsula dal dispositivo, rimuova il foglio isolante dal fondo della capsula e sostituisca la capsula.
2. Rimuova il ugello riempi la porta di riempimento rossa di e-liquido. Lasci riposare il pod per dieci minuti prima dell'uso.
3. Tiro dello svapo.

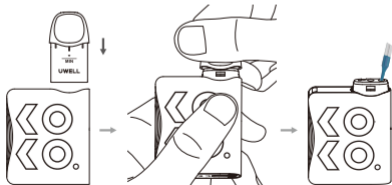
Specifiche tecniche

- Materiali: PCTG, Lega di alluminio
- Dimensione: 67.5 mm × 44.1 mm × 12 mm
- Peso netto: 35.8 g
- Capacità e-liquid: 1.8 ml
- Potenza: Massimo 13 W
- Specifiche della Cartuccia del Pod:
FeCrAl Meshed 1.0 Ω CALIBURN A3 Pod riempibile
- Capacità della batteria: 520 mAh

Istruzioni

1. Riempimento e sostituzione del pod

- Prenda il pod dal nuovo dispositivo, rimuova il pellicola isolante sul fondo del pod, e rimettere il pod al suo posto.
- Rimuovere la ugello nella direzione indicata nel grafico seguente.
- Riempia la porta di riempimento rossa di e-liquido, sostituisca il puntale di gocciolamento e un suono di scatto indicherà una buona installazione.
- Lasci riposare il pod per dieci minuti prima dell'uso.
- Quando sostituisce il pod, rimuova la vecchia capsula dal dispositivo e la sostituisca con una nuova.



Attenzione:

- a. Riempia la porta rossa di e-liquido. Non riempia di e-liquido attraverso la via d'aria al centro. Al termine del riempimento, sostituisca il puntale e si assicuri che sia posizionato correttamente per evitare perdite di e-liquido.
- b. Lasci riposare il pod per 10 minuti dopo il primo riempimento per evitare la bruciatura della bobina.
- c. Riempia l'e-liquido non appena raggiunge il livello MIN.

2. Svapo

Tiro dello svapo. La luce LED si accende e l'animazione della luce inizia dopo il tiro.

Rimuovere e inserire la capsula 3 volte entro 1.5 secondi per disattivare l'animazione della luce e la luce lampeggia 3 volte in viola a titolo indicativo.

Rimuovere e inserire la capsula 3 volte entro 1.5 secondi per attivare l'animazione della luce e la luce lampeggia 3 volte in azzurro a titolo indicativo.

3. Funzione di indicazione della Potenza

Durante lo svapo, la luce verde rimane accesa per indicare che il livello della batteria è superiore al 60%, la luce blu rimane accesa per indicare che il livello della batteria è compreso tra il 30% e il 60% e la luce rossa rimane accesa per indicare che il livello della batteria è inferiore al 30%. La spia lampeggia 10 volte in rosso per indicare che il livello della batteria è troppo basso e il dispositivo interromperà l'emissione.

4. Carica

La spia lampeggia quando si collega il cavo di tipo C. Una luce rossa indica che la carica della batteria è bassa, una luce blu indica che la carica della batteria è media e una luce verde indica che la carica della batteria è sufficiente. La luce verde rimarrà accesa al termine della ricarica.

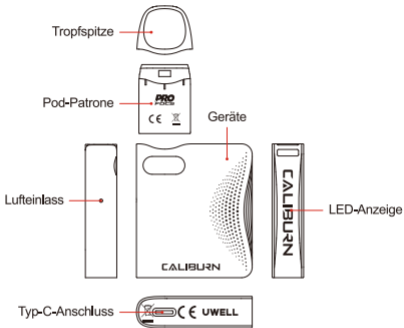
5. Protezione e Indicazione

- a. Protezione da cortocircuito: Quando si sviluppa un cortocircuito, la luce rossa lampeggia tre volte durante lo svapo e l'uscita cessa.
- b. Protezione da bassa tensione: Quando il dispositivo è a corto di energia, una luce rossa lampeggia 10 volte e l'uscita cessa.
- c. Protezione contro i tempi supplementari: La luce lampeggerà cinque volte in verde per indicare che svapo per più di otto secondi, dopodiché la produzione di uscita cesserà.
- d. Messaggio di circuito aperto: se si sviluppa un circuito aperto in una condizione di assenza di pod o di disconnessione, la luce lampeggerà tre volte in blu e il dispositivo non uscirà durante lo svapo.

ATTENZIONE:

1. Si prega di caricare utilizzando il cavo USB e l'adattatore di corrente approvato (5V/2A).
2. Quando viaggia in aereo, rimuova il baccello dal dispositivo e lo conservi separatamente, poiché il cambiamento di pressione dell'aria potrebbe causare delle perdite.
3. Durante l'uso o la conservazione, eviti temperature estreme, basse temperature, infiammabili, esplosivi, acqua e ambienti umidi. Per evitare danni, non conservi la merce con oggetti duri. Carichi il dispositivo almeno una volta al mese.

Produktbeschreibung



Kurzanleitung

1. Nehmen Sie den Pod vom Gerät ab, entfernen Sie die Isolierfolie von der Unterseite des Pods, und setzen Sie ihn wieder ein.
2. Entfernen Sie die Tropfspitze und füllen Sie E-Flüssigkeit durch den roten Füllanschluss ein. Lassen Sie den Pod vor dem Gebrauch 10 Minuten ruhen.
3. Ziehen, um zu dampfen.

Spezifikationen

- Material: PCTG, Aluminium-Legierung
- Abmessungen: 67.5 mm × 44.1 mm × 12 mm
- Nettogewicht: 35,8 g
- E-Flüssigkeit Kapazität: 1.8 ml
- Ausgangsleistung: Maximal 13 W
- Pod Spezifikation:
FeCrAl Meshed 1.0 Ω CALIBURN A3 Nachfüllbarer Pod
- Batteriekapazität: 520 mAh

Anleitung

1. Auffüllen und Austausch des Pods

- a. Nehmen Sie den Pod von dem neuen Gerät ab, entfernen Sie die Isolierfolie an der Unterseite des Pods und setzen Sie den Pod wieder ein.
- b. Entfernen Sie die Tropferspitze in der in der folgenden Abbildung gezeigten Richtung.
- c. Füllen Sie die E-Flüssigkeit in die rote Füllanschluss, setzen Sie die Tropferspitze wieder ein, und das Klickgeräusch deutet auf eine ordnungsgemäße Installation hin.
- d. Lassen Sie den Pod vor dem Gebrauch 10 Minuten ruhen.
- e. Bitte entfernen Sie den gebrauchten Pod aus dem Gerät und tauschen Sie ihn gegen einen neuen aus, um den Pod zu ersetzen.



Achtung:

- a. Füllen Sie die E-Flüssigkeit in den roten Anschluss. Bitte füllen Sie nicht durch den mittleren Luftweg. Setzen Sie die Tropfspitze zurück, sobald die Füllung fertig ist und stellen Sie sicher, dass es richtig installiert ist, um E-Flüssigkeit Leckage zu verhindern.
- b. Lassen Sie den Pod nach dem ersten Auffüllen 10 Minuten ruhen, um ein Verbrennen der Spule zu vermeiden.
- c. Bitte füllen Sie rechtzeitig nach, wenn der Füllstand der E-Flüssigkeit unter MIN liegt.

2. Dampfen

Ziehen Sie, um zu dampfen. Das LED-Licht schaltet sich ein, und die Lichtanimation beginnt nach dem Ziehen.

Entfernen und stecken Sie die Kapsel 3 Mal innerhalb von 1.5 Sekunden, um die Lichtanimation auszuschalten, und das Licht blinkt 3 Mal lila als Hinweis.

Entfernen Sie die Kapsel und setzen Sie sie 3 Mal innerhalb von 1.5 Sekunden ein, um die Lichtanimation einzuschalten, und das Licht blinkt 3 Mal hellblau auf, um dies anzuzeigen.

3. Anzeige des Akkustands

Während des Dampfens leuchtet das grüne Licht, um anzuzeigen, dass der Akkustand über 60% liegt, das blaue Licht leuchtet, um anzuzeigen, dass der Akkustand 30-60% beträgt, und das rote Licht leuchtet, um anzuzeigen, dass der Akkustand unter 30% liegt. Das Licht blinkt 10 Mal rot, um anzuzeigen, dass der Akkustand zu niedrig ist und das Gerät die Ausgabe stoppt.

4. Aufladen

Die Leuchte blinkt, wenn Sie das Typ-C-Kabel anschließen. Ein rotes Licht zeigt eine niedrige Batterieleistung an, ein blaues Licht eine mittlere Batterieleistung und ein grünes Licht eine ausreichende Batterieleistung. Das grüne Licht bleibt an, wenn der Ladevorgang abgeschlossen ist.

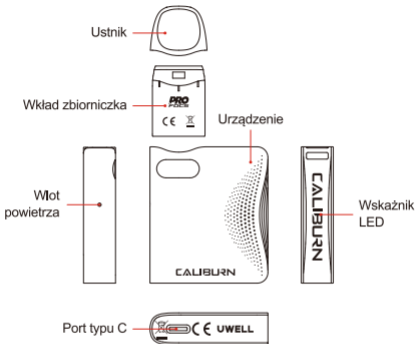
5. Schutz und Anzeige

- a. Kurzschluss-Schutz: Wenn ein Kurzschluss auftritt, blinkt die Leuchte beim Dampfen 3 Mal rot, und das Gerät stoppt die Ausgabe.
- b. Unterspannungsschutz: Wenn das Gerät bei niedriger Leistung, wird das Licht blinken 10 mal in rot, und das Gerät wird die Ausgabe zu stoppen.
- c. Überlastungsschutz: Das Licht blinkt 5 Mal in grün, um eine über 8-Sekunden vaping anzuzeigen, und das Gerät wird die Ausgabe zu stoppen.
- d. Unterbrechungsschutz: Wenn ein Unterbrechungsstromkreis auftritt, wenn keine Kapsel vorhanden ist oder die Verbindung unterbrochen wurde, blinkt das Licht 3-mal blau und das Gerät gibt während des Verdampfens keine Leistung ab.

ACHTUNG:

1. Bitte laden Sie mit dem zertifizierten Netzteil (5V/2A) und USB-Kabel.
2. Bitte entfernen Sie den Pod aus dem Gerät und bewahren Sie ihn separat auf, wenn Sie mit dem Flugzeug reisen, da der Luftdruckwechsel zu Leckagen führen kann.
3. Vermeiden Sie hohe und niedrige Temperaturen, entflammbare Stoffe, Sprengstoffe, Wasser und eine feuchte Umgebung während der Verwendung oder Lagerung des Produkts. Bewahren Sie das Gerät nicht zusammen mit harten Gegenständen auf, um Schäden zu vermeiden. Bitte laden Sie das Gerät mindestens einmal im Monat auf.

Ilustracja



Skrócona instrukcja

1. Wyjmij zbiorniczek z urządzenia, zdejmij folię izolującą z dna zbiorniczka i podłącz go z powrotem.
2. Zdejmij ustnik i napełnij liquid poprzez czerwone gniazdo napełniania. Odstaw zbiorniczek na 10 minut przed użyciem.
3. Zaciągnij się, aby zacząć wapować.

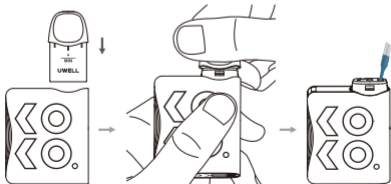
Specyfikacja

- Materiały: PCTG, Stop Aluminium
- Wymiary: 67.5 mm × 44.1 mm × 12 mm
- Waga netto: 35,8 g
- Pojemność liquidu: 1,8 ml
- Zakres mocy wyjściowej: 13 W
- Specyfikacja wkładu zbiorniczka:
Zbiorniczek do napełniania FeCrAl Meshed 1.0 Ω CALIBURN A3
- Pojemność baterii: 520 mAh

Instrukcje

1. Wymiana i napełnianie zbiorniczka

- a. Wyjmij zbiorniczek z nowego urządzenia, zdejmij folię izolującą ze spodu zbiorniczka i włóż zbiorniczek z powrotem.
- b. Zdejmij ustnik zgodnie z kierunkiem pokazanym na poniższym rysunku.
- c. Nalej liquid poprzez czerwone gniazdo napełniania, załóż z powrotem ustnik, kliknięcie oznacza poprawne założenie.
- d. Odstaw zbiorniczek na 10 minut przed użyciem.
- e. Po użyciu wyjmij zbiorniczek z urządzenia i wymień na nowy zbiorniczek.



Uwaga:

- a. **Wlewaj liquid poprzez czerwone gniazdo. Nie nalewaj liquidu poprzez wlot powietrza. Załóż ustnik z powrotem, gdy tylko najelesz liquid i upewnij się, że jest poprawnie zamocowany, żeby uniknąć rozlania liquidu.**
- b. **Odstaw zbiorniczek na 10 minut po pierwszym napełnieniu, aby uniknąć przepalenia wkładu.**
- c. **Napełnij zbiorniczek, gdy poziom liquidu spadnie poniżej MIN.**

2. Wapowanie

Zaciągnij się, aby zacząć wapować. Dioda LED włączy się, a animacja świetlna załączy się po zaciągnięciu.

Wyjmij i włóż zbiorniczek 3 razy w ciągu 1.5 sekundy, aby wyłączyć animację świetlną, a światło zamiga 3 razy na fioletowo.

Wyjmij i włóż zbiorniczek 3 razy w ciągu 1.5 sekundy, aby włączyć animację świetlną, a światło zamiga 3 razy na jasno-niebiesko.

3. Wskaźnik poziomu naładowania akumulatora

Podczas wapowania, zielone światło świeci się, aby wskazać poziom baterii powyżej 60%, niebieskie światło świeci się, aby wskazać poziom baterii pomiędzy 30%-60%, a czerwone światło świeci się, aby wskazać poziom baterii poniżej 30%. Światło zamiga 10 razy na czerwono, aby wskazać, że poziom baterii jest zbyt niski i urządzenie przestanie pracować.

4. Ładowanie

Podczas podłączania kabla Typu-C światło zamiga. Czerwone światło oznacza niską moc baterii, niebieskie światło oznacza średnią moc baterii, a zielone światło oznacza wystarczającą moc baterii. Zielone światło pozostanie zapalone po zakończeniu ładowania.

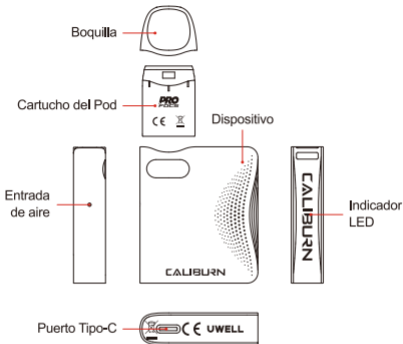
5. Zabezpieczenia i Informacje

- a. Zabezpieczenie przed zwarcie: W momencie wystąpienia zwarcia światło zaświeci się 3 razy na czerwono podczas używania i urządzenie przestanie działać.
- b. Zabezpieczenie przed niskim napięciem: Kiedy poziom napięcia w urządzeniu będzie zbyt niski, światło zaświeci się 10 razy na czerwono i urządzenie przestanie działać.
- c. Zabezpieczenie przed przekroczeniem czasu: Światło zaświeci się 5 razy na zielono, wskazując na przekroczenie limitu 8-sekund na zaciąganie i urządzenie przestanie działać.
- d. Ostrzeżenie o obwodzie otwartym: przy wystąpieniu obwodu otwartego bez podłączonego zbiorniczka lub z niedokładnie podłączonym zbiorniczkiem, światło zaświeci 3 razy na niebiesko, a urządzenie nie wytworzy dymu przy zaciąganiu.

UWAGA:

1. Ładuj urządzenie wyłącznie za pomocą certyfikowanego adaptera napięcia (5V/2A) i kabla USB.
2. Wyjmij zbiorniczek z urządzenia i przechowuj go oddzielnie podczas podróży lotniczych, ponieważ zmiany ciśnienia powietrza mogą spowodować wyciek.
3. Unikaj wystawiania produktu na wysokie temperatury, niskie temperatury, kontakt z materiałami łatwopalnymi i wybuchowymi, wodę i wilgotne środowisko podczas użytkowania i przechowywania. Nie przechowuj urządzenia z twardymi przedmiotami, aby uniknąć uszkodzeń. Urządzenie należy ładować przynajmniej raz miesięcznie.

Ilustración



Guía rápida

1. Saque el pod del dispositivo, retire la película aislante de la parte inferior del pod y luego vuelva a colocarlo.
2. Retire la boquilla y llene el e-líquido a través del puerto rojo de llenado. Deje reposar la cápsula durante 10 minutos antes de usarla.
3. Inhale directamente por la boquilla.

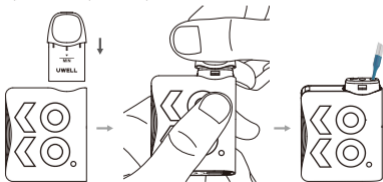
Especificaciones

- Materiales: PCTG, aleación de aluminio
- Dimensiones: 67.5 mm × 44.1 mm × 12 mm
- Peso neto: 35.8 g
- Capacidad de E-líquido: 1.8 ml
- Potencia de salida: máxima 13 W
- Especificaciones del pod:
FeCrAl Meshed 1.0 Ω CALIBURN A3 Recargable Pod
- Capacidad de la batería: 520 mAh

Instrucciones

1. Llenado y sustitución de Pods

- a. Saque el pod del nuevo dispositivo, retire la película aislante de la parte inferior del pod y vuelva a colocarla.
- b. Retire la boquilla en la dirección indicada en el siguiente gráfico.
- c. Llene el e-líquido en el puerto de llenado rojo, vuelva a colocar la boquilla, y el sonido de chasquido indica que la correcta instalación.
- d. Deje reposar el pod durante 10 minutos antes de usarlo.
- e. Por favor, retire el pod usado del dispositivo y cambie uno nuevo para el reemplazo del pod.



Atención:

- a. **Llene el e-líquido en el puerto rojo. Por favor, no se permite llenar el e-líquido a través de la vía de aire en la parte media. Vuelva a colocar la boquilla tan pronto como el llenado se hace y asegúrese de que está correctamente instalado para evitar la fuga de e-líquido.**
- b. **Después del primer llenado de e-líquido, por favor déjelo reposar 10 minutos para evitar que el coil se quemé.**
- c. **Por favor, rellene el e-líquido cuando éste llegue a la señal "MIN".**

2. Vapeo

Inhale directamente por la boquilla, al mismo tiempo, el indicador LED se ilumina gradualmente, y el efecto dinámico aparecerá tras detener el vapeo.

Retire e inserte la cápsula del pod 3 veces en 1.5 segundos para desactivar el efecto dinámico de la luz, que parpadeará 3 veces en color púrpura como indicación.

Retire e inserte la cápsula del pod 3 veces en 1.5 segundos para activar el efecto dinámico de la luz, que parpadeará 3 veces en azul claro como indicación.

3. Indicación del nivel de la batería

Durante el vapeo, la luz verde pertenece encendido para indicar que el nivel de la batería es superior al 60%, la luz azul permanece encendido para indicar que el nivel de la batería es 30%-60%, y la luz roja pertenece encendido para indicar que el nivel de la batería es inferior al 30%. La luz parpadea 10 veces en rojo para indicar que el nivel de la batería es demasiado bajo, y el dispositivo parará la salida.

4. Carga

La luz parpadea al conectarse el cable Tipo-C. La luz roja indica que

el nivel de la batería es bajo, la luz azul indica que el nivel de la batería es medio y la luz verde indica que el nivel de la batería es suficiente. La luz verde permanecerá encendida cuando la carga haya terminado.

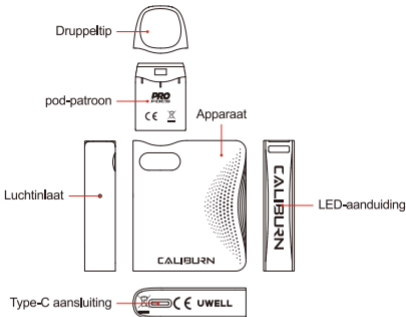
5. Protección e indicación

- a. Protección contra cortocircuitos: Cuando se produce un cortocircuito, la luz parpadeará 3 veces en rojo cuando vapea, y dejará de funcionar.
- b. Protección contra baja tensión: Cuando el dispositivo está en baja potencia, la luz parpadeará 10 veces en rojo, y dejará de funcionar.
- c. Protección contra sobrecarga: La luz parpadeará 5 veces en verde para indicar un vapeo de más de 8 segundos, y dejará de funcionar.
- d. Protección de circuito abierto: cuando se produce un circuito abierto por la ausencia del pod o la desconexión, la luz parpadeará 3 veces en azul, y el dispositivo no funcionará durante el vapeo.

ATENCIÓN:

1. Por favor, cargue con el adaptador (5V/2A) y el cable USB certificados.
2. Por favor, retire el pod del dispositivo y guárdela por separado cuando viaje en avión, ya que el cambio de presión del aire podrá causar fugas.
3. Evite las temperaturas alta y baja, los productos inflamables, los explosivos, el agua y el ambiente húmedo durante el uso o el almacenamiento del producto. Por favor, no guarde el producto con objetos duros para evitar daños. Por favor, cargue el dispositivo al menos una vez al mes.

Illustratie



Snelle Gids

1. Haal de pod uit het apparaat, verwijder het isolatiefolie vel van de onderkant van de pod, en plaats het terug.
2. Verwijder de druppeltip en vul de rode vulpoort met e-vloeistof. Laat de pod 10 minuten zitten voor gebruik.
3. Trekken om te vaperen.

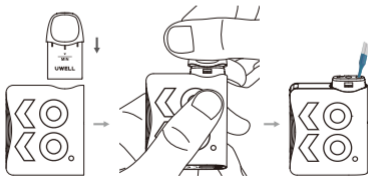
Specificaties

- Materialen: PCTG, Aluminiumlegering
- Afmetingen: 67,5 mm × 44,1 mm × 12 mm
- Nettogewicht: 35,8 g
- E-vloeistof capaciteit: 1,8 ml
- Bereik uitgangsvermogen: Maximaal 13 W
- Pod-patroon specificaties:
FeCrAl Meshed 1,0 Ω CALIBURN A3 Navulbare pod
- Batterijcapaciteit: 520 mAh

Instructies

1. Pod vullen en vervanging

- Haal de pod uit het nieuwe apparaat, verwijder de isolatiefolie van de onderkant van de pod, en zet de pod terug.
- Verwijder het druppeltipje in de richting die in het schema hieronder is aangegeven.
- Vul de rode vulpoort met e-vloeistof, zet de druppeltip terug, en het klikkende geluid duidt op een goede installatie.
- Laat de pod 10 minuten zitten voor gebruik.
- Verwijder de gebruikte pod uit het apparaat en verwissel een nieuwe voor de vervanging van de pod.



Opgelet:

- a. Vul de e-vloeistof in het rode poortje. Vul de e-vloeistof nooit in de middelste luchtweg. Plaats het druppeltipje terug zodra het vullen klaar is, en zorg ervoor dat het goed geplaatst is om lekken van e-vloeistof te voorkomen.
- b. Om te voorkomen dat de spoel verbrandt, moet u de pod na de eerste vulling tien minuten laten rusten.
- c. Wanneer het e-vloeistofniveau onder het MIN-niveau zakt, vult u het dan zo snel mogelijk weer aan.

2. Vapen

Trekken om te vaperen. De LED gaat branden en het animeren begint na het trekken.

Umoet de capsule er binnen 1,5 seconden 3 keer uithalen en er in stoppen om het animeren te stoppen; het lampje zal 3 keer paars knipperen om dit aan te geven.

Umoet de capsule er binnen 1,5 seconden 3 keer uithalen en er in stoppen om het animeren te activeren; het lampje zal 3 keer lichtblauw knipperen om dit aan te geven.

3. Stroomweergave functie

Tijdens het vaperen, blijft het groene lampje branden om aan te geven dat het accupeil hoger is dan 60%, het wordt blauw alshet accupeil tussen de 30% en 60 zit, en rood om aan te geven dat het accupeil lager is dan 30%. Het lampje gaat 10 keer rood knipperen om aan te geven dat de energie bijna op is, en het apparaat zal worden uitgeschakeld.

4. Opladen

Het lampje gaat knipperen als er een kabel van het type-C wordt aangesloten. Rood licht geeft aan dat de energie bijna leeg is, blauw licht geeft aan dat het energiepeil tussen de 30 en 60 procent zit, en

groen licht geeft aan dat er voldoende energie is. Het lampje blijft groen branden als het opladen is voltooid.

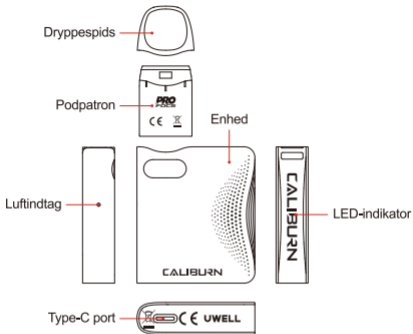
5. Bescherming en Aanduiding

- a. Beveiliging tegen kortsluiting: Wanneer er kortsluiting ontstaat, knippert het rode lichtje driemaal tijdens het vaperen, en stopt het apparaat met uitgang.
- b. Laagspanningsbeveiliging: Wanneer het vermogen van het apparaat laag is, zal het rode lichtje 10 keer knippen en stopt het apparaat met uitgang.
- c. Bescherming tegen overwerk: Het lichtje knippert 5 keer in het groen om aan te geven dat u langer dan 8 seconden aan het vaperen bent, en het apparaat schakelt uit.
- d. Onderbreking-Melding: wanneer er een open circuit is als gevolg van een lege pod of een losgekoppelde toestand, zal het lampje driemaal blauw knippen, en zal het apparaat geen uitgang geven bij het vaperen.

OPGELET:

1. Gebruik de goedgekeurde netadapter (5V/2A) en USB-kabel om op te laden.
2. Als u vliegt, neem dan de pod uit het apparaat en berg hem apart op, want luchtdrukveranderingen kunnen lekkage veroorzaken.
3. Vermijd hoge en lage temperaturen, ontvlambare stoffen, explosieven, water en vochtige omgevingen wanneer u het apparaat gebruikt of opbergt. Om beschadiging te voorkomen, gelieve het apparaat niet met harde voorwerpen op te bergen. Laad het apparaat ten minste eenmaal per maand op.

Illustration



Hurtig vejledning

1. Bælgen tages ud af apparatet, den isolerende folie fjernes, og den sættes derefter i igen.
2. Tag dryppspidsen af, og fyld derefter den røde påfyldningsport med e-væske. Før du bruger den, skal du lade pod'en sætte sig i 10 minutter.
3. Tegn for at vape.

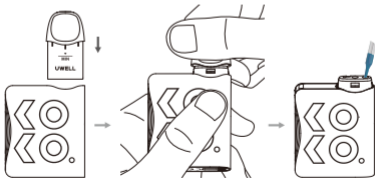
Specifikation

- Materiale: PCTG, Aluminiumslegering
- Størrelse: 67.5 mm × 44.1 mm × 12mm
- Nettovægt: 35.8 g
- E-væske kapacitet: 1.8 ml
- Udgangseffekt rækkevidde: Maksimum 13 W
- Podpatron specifikationer:
FeCrAl Meshed 1.0 Ω CALIBURN A3 Genopfyldelig pod
- Batterikapacitet: 520 mAh

Vejledning

1. Påfyldning og udskiftning af pod'en

- a. Fjern den isolerende film fra bunden af pod'en, tag pod'en af den nye enhed, og sæt den derefter på plads igen.
- b. Fjern drypsspidsen på den måde, der er angivet i det efterfølgende diagram.
- c. Når drypsspidsen er sat på plads, og den røde påfyldningsport er fyldt med e-væske, viser en kliklyd, at installationen er lykkedes.
- d. Før du bruger den, skal du lade pod'en sætte sig i 10 minutter.
- e. Tag den gamle pod ud af apparatet og erstat den med en frisk pod.



Opmærksomhed:

- a. Fyld den røde port med e-væske. Det anbefales ikke at fylde e-væske gennem den midterste luftvej. Sæt drypspidsen på igen, så snart påfyldningen er færdig, og sørg for, at den er korrekt placeret for at forhindre lækage af e-væske.
- b. Lad poden hvile i 10 minutter efter den første påfyldning for at forhindre, at spolen brænder.
- c. Når e-væskenniveauet falder under MIN-niveauet, skal du fylde det op igen så hurtigt som muligt.

2. Vaping

Tegn for at vape. LED-lyset tændes, og lysanimationen starter efter tegning.

Fjern og indsæt poden 3 gange inden for 1,5 sekunder for at slukke for lysanimationen, og lyset blinker 3 gange i lilla som en indikation. Fjern og indsæt poden 3 gange inden for 1,5 sekunder for at tænde lysanimationen, og lyset blinker 3 gange i lyseblåt som en indikation.

3. Strømindikeringsfunktion

Under vaping forbliver det grønne lys tændt for at angive, at batteriniveauet er over 60%, det blå lys forbliver tændt for at angive, at batteriniveauet er 30%-60%, og det røde lys forbliver tændt for at angive, at batteriniveauet er under 30%. Lyset blinker 10 gange rødt for at angive, at batteriniveauet er for lavt, og enheden stopper output.

4. Opladning

Under vaping forbliver det grønne lys tændt for at angive, at batteriniveauet er over 60%, det blå lys forbliver tændt for at angive, at batteriniveauet er 30%-60%, og det røde lys forbliver tændt for at angive, at batteriniveauet er under 30%. Lyset blinker 10 gange rødt

for at angive, at batteriniveauet er for lavt, og enheden stopper output.

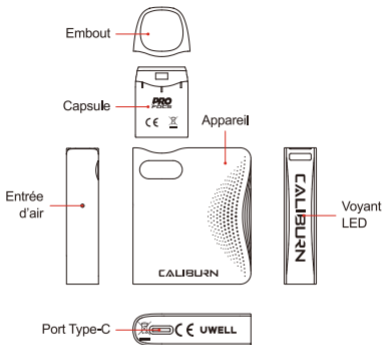
5. Beskyttelse og Indikation

- a. **Beskyttelse mod kortslutninger:** Når der opstår en kortslutning, stopper enhedens udgang, og lyset blinker tre gange rødt under dampning.
- b. **Beskyttelse mod lav spænding:** Lyset blinker ti gange i rødt og ophører med udgangen, når enheden er på lav effekt.
- c. **Beskyttelse mod overarbejde:** Når en dampningssession varer mere end 8 sekunder, blinker et grønt lys fem gange, og enheden stopper udgangen.
- d. **Advarsel mod åbent kredsløb:** Enheden vil ophøre med at udsende udgangen, når der opstår et åbent kredsløb, når der ikke er nogen pod i systemet, eller når forbindelsen er tabt. Lyset blinker tre gange blå.

OPMÆRKSOMHED:

1. Brug det godkendte USB-kabel og en strømkonverter (5V/2A) til at oplade.
2. Når du rejser med fly, bedes du tage pod'en ud af enheden og opbevare den separat, da ændringen i lufttrykket kan medføre lækager.
3. Når du bruger eller opbevarer produktet, skal du holde det væk fra høje eller lave temperaturer, brandfarlige stoffer, sprængstoffer, vand og fugtige omgivelser. For at undgå skader skal du holde produktet væk fra hårde genstande for at undgå skader. Oplad venligst enheden mindst en gang om måneden.

Schéma



Guide de démarrage

1. Retirez la capsule de l'appareil, retirez le film de protection situé au bas de la capsule, et remettez-la en place.
2. Retirez l'embout et remplissez la capsule de e-liquide par le port de remplissage rouge. Laissez la capsule reposer 10 minutes avant toute utilisation.
3. Aspirez pour vapoter.

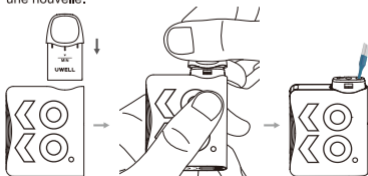
Caractéristiques

- Matériaux: PCTG, Alliage d'aluminium
- Dimensions: 67.5 mm × 44.1 mm × 12 mm
- Poids Net: 35.8 g
- Capacité E-liquide: 1.8 ml
- Puissance de sortie: 13 W
- Caractéristiques de la Résistance:
FeCrAl Capsule Rechargeable maillée 1.0 Ω CALIBURN A3
- Capacité de la Batterie: 520 mAh

Instructions

1. Remplissage de la capsule

- Retirez la capsule de l'appareil neuf, retirez le film de protection situé au bas de la capsule, et remettez la capsule en place.
- Retirez l'embout comme indiqué sur le schéma.
- Remplissez la capsule de e-liquide par le port de remplissage rouge, remettez l'embout en place, le clic d'endechement indique que l'embout est correctement installé.
- Laissez la capsule reposer 10 minutes avant tout utilisation.
- Veillez retirer la capsule usagée de l'appareil et la remplacer par une nouvelle.



Attention:

- a. **Veillez remplir l'appareil en utilisant le port de remplissage rouge. Ne pas remplir par la sortie d'air du dessus. Remettez l'embout une fois que le remplissage est terminé et assurez-vous qu'il soit bien en place afin d'éviter les fuites de liquide.**
- b. **laissez reposer 10 minutes pour éviter la combustion de la résistance.**
- c. **Veillez recharger la capsule lorsque le niveau atteint MIN.**

2. Vapotage

Aspirez pour vapoter. Le voyant LED s'allume et l'animation commence pendant que vous inspirez.

Retirez et réinsérez la capsule 3 fois en 1.5 seconde pour arrêter l'animation lumineuse, et la lumière se mettra à clignoter violet 3 fois. Retirez et réinsérez la capsule 3 fois en 1.5 seconde pour activer l'animation lumineuse, et la lumière se mettra à clignoter bleu 3 fois.

3. Voyant de batterie

Pendant le vapotage, un voyant vert allumé indique que le niveau de batterie est supérieur à 60%, un voyant bleu allumé indique que le niveau de batterie est compris entre 30% et 60%, et un voyant rouge allumé que le niveau de batterie est inférieur à 30%. Si le voyant clignote rouge 10 fois, cela signifie que le niveau de batterie est trop faible et l'appareil est sur le point de s'éteindre.

4. Mise en charge

Le voyant clignote lorsque vous connectez le câble Type-C. Un voyant rouge indique que le niveau de batterie est faible, un voyant bleu indique un niveau de batterie moyen et un voyant vert indique un niveau de batterie suffisant. Le voyant vert reste allumé lorsque la charge est terminée.

5. Protection et Indication

- a. Protection contre les courts-circuits : en cas de court-circuit, le voyant clignote 3 fois rouge lors du vapotage et l'appareil cessera de fonctionner.
- b. Protection basse tension : lorsque la batterie de l'appareil est faible, le voyant clignote 10 fois en rouge et l'appareil cessera de fonctionner.
- c. Protection contre les surfonctionnements: le voyant clignotera 5 fois en vert pour indiquer un vapotage de plus de 8 secondes, et l'appareil cessera de fonctionner.
- d. Protection contre les circuits ouverts : lorsqu'un circuit ouvert se produit dans un cas où l'appareil ne contient pas de capsule ou pendant sa déconnexion, le voyant clignote 3 fois bleu et l'appareil cessera de fonctionner.

ATTENTION:

1. Veuillez recharger l'appareil avec l'adaptateur secteur certifié (5V/2A) et le câble USB.
2. Veuillez retirer la capsule de l'appareil et la ranger séparément lorsque vous voyagez en avion, car les changements de pression peuvent provoquer des fuites.
3. Évitez les températures extrêmes, les produits inflammables, les explosifs, l'eau et les environnements humides pendant l'utilisation ou le stockage du produit. Veuillez ne pas conserver le produit en contact avec des objets contondants pour éviter tout dommage. Veuillez charger l'appareil au moins une fois par mois.